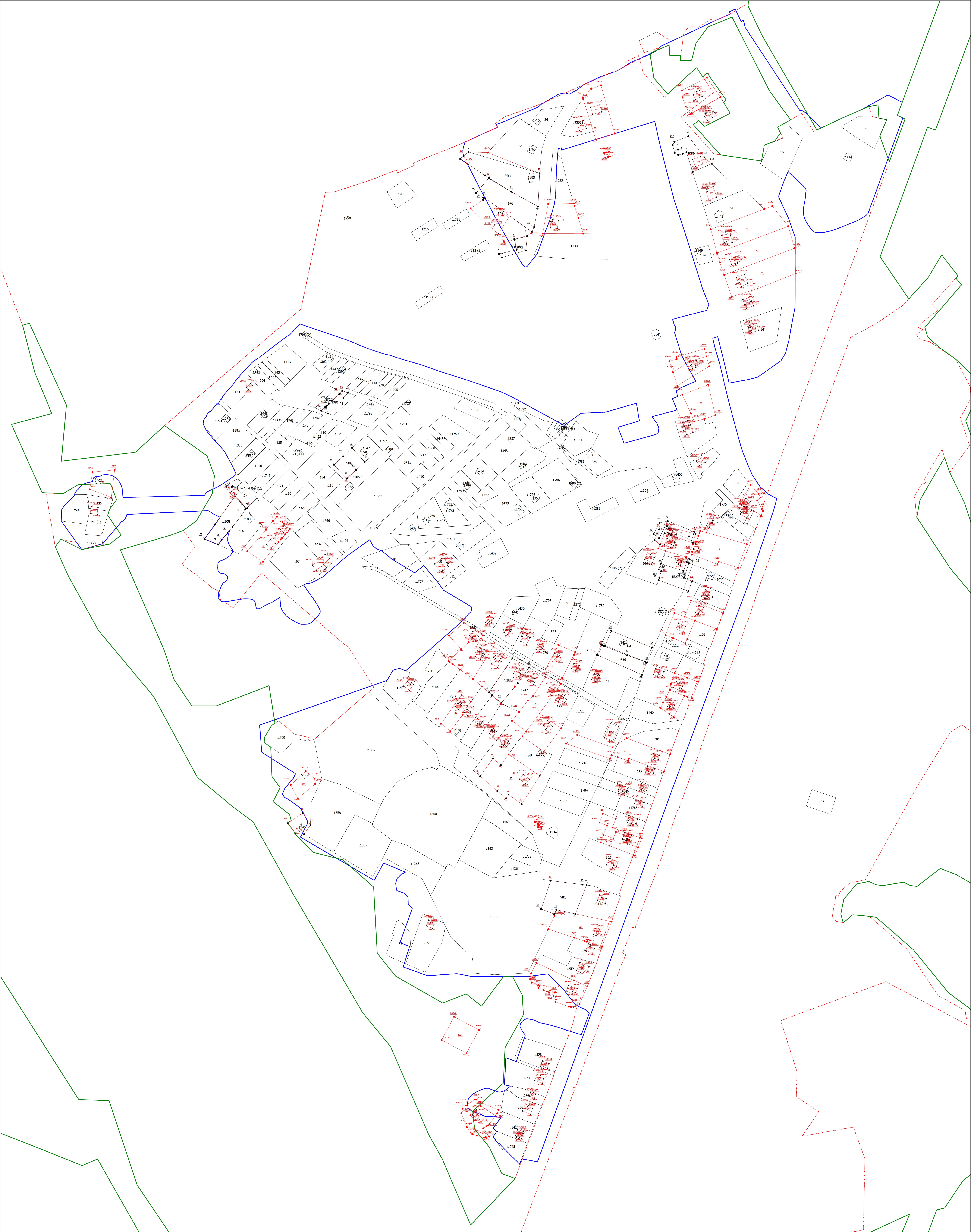




Масштаб 1:1700

- Условные обозначения
- Часть границы, местоположение которой определено при выполнении кадастровых работ
 - - Характерная точка границы земельного участка, сведения ЕГРН о которой соответствуют требованиям, установленным с частью 13 статьи 22 Федерального закона от 13 июля 2015 г. N 218-ФЗ "О государственной регистрации недвижимости"
 - - Характерная точка контура здания, сооружения, объекта незавершенного строительства
 - - Характерная точка границы, сведения о которой позволяют однозначно определить ее положение на местности
 - Зона с особыми условиями использования территории 47:29-6.2652 — Охранная зона трубопроводов (газопроводов, нефтепроводов и нефтепродуктопроводов, аммиакопроводов)
 - Обозначение характерной точки, местоположение которой не изменилось или было уточнено
 - 1 - Обозначение ликвидируемой характерной точки
 - 13 - Обозначение новой характерной точки
 - 47/ - Обозначение номера земельного участка
 - 10989 - Кадастровый номер земельного участка
 - 34892 - Исправляемый земельный участок
 - 2 - Уточняемый земельный участок
 - 690 - Кадастровый номер здания
 - 1798 - Кадастровый номер сооружения
 - 370 - Уточненное здание
 - 610 - Уточняемый объект незавершенного строительства
 - 246 (1) - Обозначение контура земельного участка
 - 1800 (1) - Обозначение контура здания
 - 1788 (1) - Обозначение контура сооружения





Масштаб 1:1700

- Условные обозначения
- Часть границы, местоположение которой определено при выполнении кадастровых работ
 - Характерная точка границы земельного участка, сведения ЕГРН о которой соответствуют требованиям, установленным в соответствии с частью 13 статьи 22 Федерального закона от 13 июля 2015 г. N 218-ФЗ "О государственной регистрации недвижимости"
 - Характерная точка контура здания, сооружения, объекта незавершенного строительства
 - Характерная точка границы, сведения о которой позволяют однозначно определить ее положение на местности
 - Зона с особыми условиями использования территории 47:29-6.2652 — Охранная зона трубопроводов (газопроводов, нефтепроводов и нефтепродуктопроводов, аммонопроводов)
 - Обозначение характерной точки, местоположение которой не изменилось или было уточнено
 - Обозначение ликвидируемой характерной точки
 - Обозначение новой характерной точки
 - Кадастровый номер земельного участка
 - Исправляемый земельный участок
 - Уточняемый земельный участок
 - Кадастровый номер здания
 - Кадастровый номер сооружения
 - Уточняемое здание
 - Уточняемый объект незавершенного строительства
 - Обозначение контура земельного участка
 - Обозначение контура здания
 - Обозначение контура сооружения

